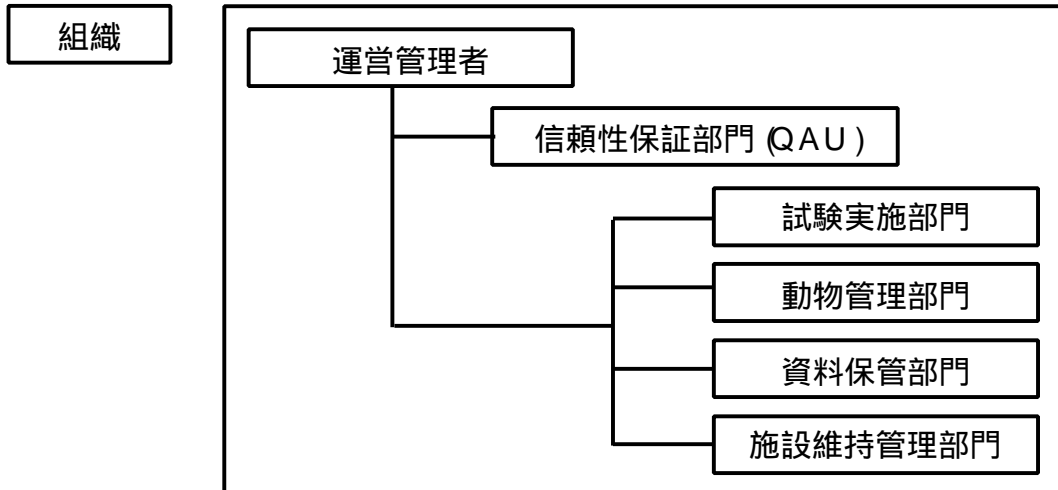


# GLPに準拠した薬物動態試験

弊社では、社内GLPを設け、GLPに準拠した薬物動態試験を実施しております。



**SOPの種類**

- |   |   |
|---|---|
| <ul style="list-style-type: none"> <li>・試験組織</li> <li>・動物飼育管理</li> <li>・試験実施</li> <li>・機器使用および管理</li> </ul> | <ul style="list-style-type: none"> <li>・QA</li> <li>・資料保管</li> <li>・施設管理</li> <li>・SOPの作成・変更</li> </ul> |
|---|---|

**適用または準拠する法令等**

- ・ 非臨床薬物動態試験ガイドライン」  
(医薬審第496号 平成10年)  
(厚生医薬安全局審査管理課長通知)
- ・ 新医薬品等の申請資料の信頼性の基準」  
(厚生省令第29および127号、平成9および12年)
- ・ 医薬品の安全性に関する非臨床試験の実施の基準に関する省令」  
(厚生省令第21号、平成9年)